



# **Knoten Köln: Ausbau südlich Gummersbacher Straße**

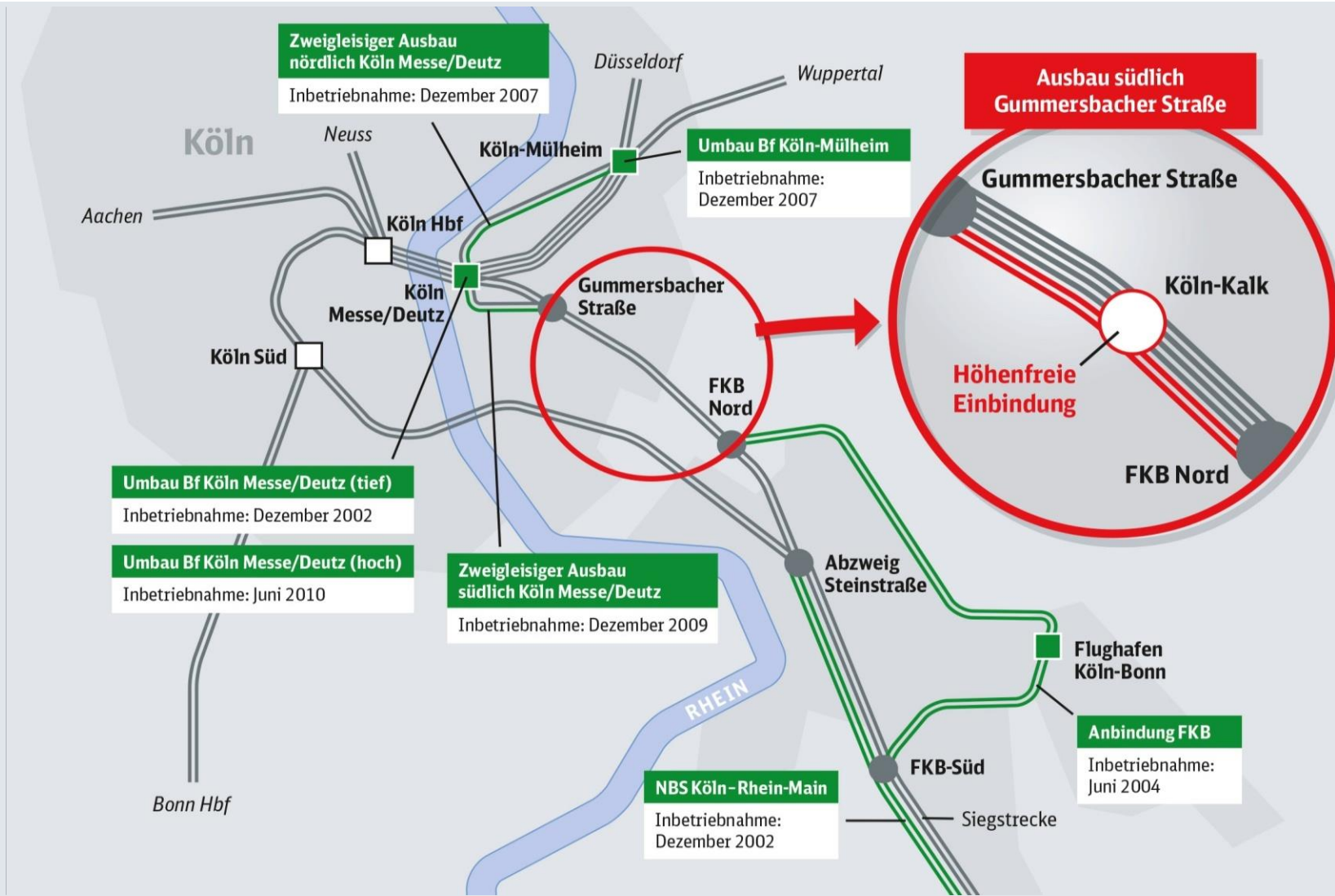
## Information zur Offenlage bei der Stadt Köln - Bauverwaltungsamt

DB Netz AG | Projektleitung I.NG-W-K(3) | Köln |

1. Projektvorstellung
2. Informationen zur Planung
3. Tipps zum Planfeststellungsverfahren und zur Offenlage

# 1. Projektvorstellung

## 1.1 Entwicklung der Schieneninfrastruktur im Knoten Köln



# 1. Projektvorstellung

## 1.2 Projektinhalte und Projektumfang

### Ausbau der Strecke von Köln Messe/Deutz bis Abzweig Köln-Bonn-Flughafen

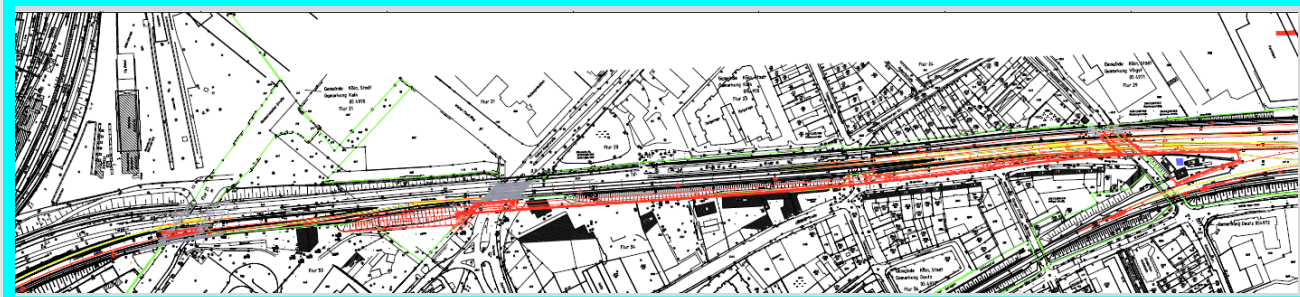
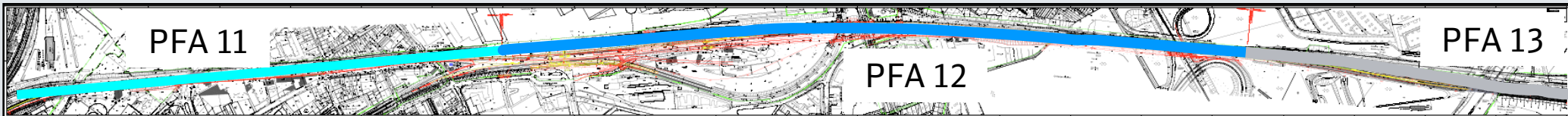


#### Auf der Südseite der bestehenden Strecke sind zwei neue Gleise geplant.

- ca. 5,3 km zweigleisige Strecke (Neubau)
- ca. 12 km Bestandsgleis (Umbau)
- 8 Eisenbahnüberführungen (EÜ)
- 2 Kreuzungsbauwerke (KBW)
- 1 Überwerfungsbauwerk (ÜBW)
- 1 Straßenüberführung (SÜ)
- 12 Stützwände
- Neubau Modulgebäude ESTW
- Aktiver und passiver Schallschutz
- Umweltverträglichkeitsstudie, Landschaftspflegerische Begleitplanung (LBP) und Artenschutz

# 1. Projektvorstellung

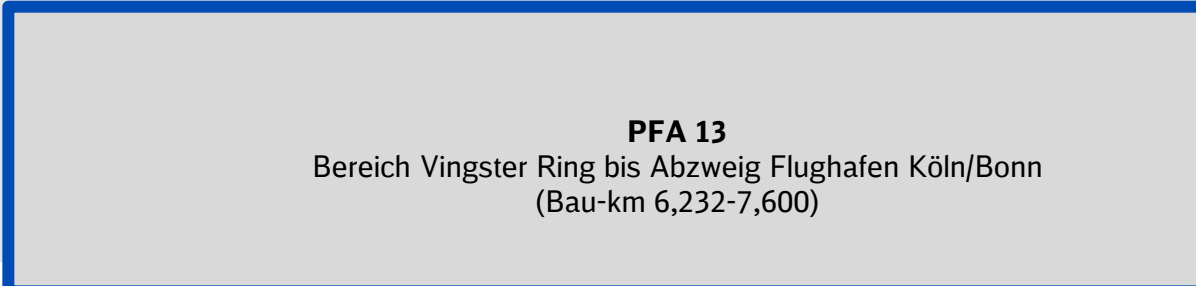
## 1.3 Planfeststellungsabschnitte



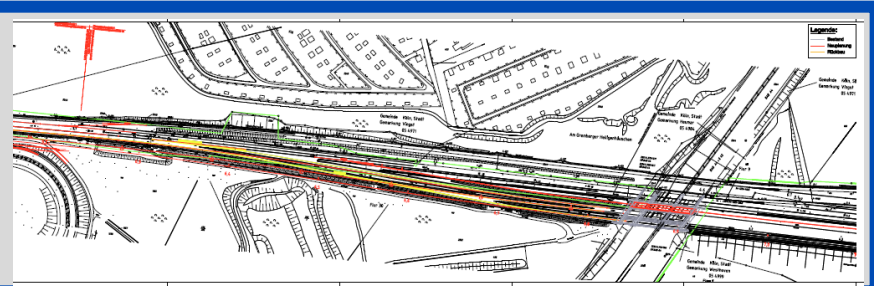
**PFA 11**  
Bereich Gummersbacher Str. bis Gottfried-Hagen-Str.  
(Bau-km 2,339-4,234)



**PFA 12**  
Bereich Gottfried-Hagen-Str. bis Vingster Ring  
(Bau-km 4,234-6,232)



**PFA 13**  
Bereich Vingster Ring bis Abzweig Flughafen Köln/Bonn  
(Bau-km 6,232-7,600)



# 1. Projektvorstellung

## 1.4 Projektziele und regionaler Nutzen



### Verbesserung des Verkehrsangebots und der Qualität

---

- Durch den Ausbau Rhein-Main - Rhein-Neckar wird im Knoten Köln das Verkehrsangebot im Fernverkehr mit einem ICE je Richtung und Stunde erweitert. Hierfür ist die Erhöhung der Streckenkapazität durch den Neubau von zwei ICE-Gleisen erforderlich.
- Verbesserung der Betriebsqualität (Pünktlichkeit) im Regional- und Fernverkehr durch höhenfreie Streckenführung und Entmischung der Verkehre durch langsamere und schnellere Züge auf getrennten Gleisen



### Verbesserung des Schallschutzes

---

- Reduzierung des Schienenverkehrslärms durch Errichtung von ca. 4 km Schallschutzwänden
- Zusätzlicher Schutz durch passive Schallschutzmaßnahmen



### Gestalterische Maßnahmen im Stadtgebiet

---

- Neue Gestaltung von Flächen (z.B. am Haltepunkt Trimbornstraße)
- Graffiti-Schutz und Gestaltung der Wandoberflächen, z.B. mit Hilfe von Rankgittern und Steinkörben sowie heller und freundlicher Farbgebung

1. Projektvorstellung
2. Informationen zur Planung
3. Tipps zum Planfeststellungsverfahren und zur Offenlage

## 2. Informationen zur Planung

### 2.1 Aktueller Planungsstand

■ Grundlagenermittlung / Vorplanung



■ Entwurfs- und Genehmigungsplanung (ohne EBA-Auflagen)



■ Planfeststellungsverfahren / Bürgerbeteiligung

**ab 2015/16**



■ Planfeststellungsbeschlüsse

**ab 12/2018\***



■ Ausführungsplanung

**ab 2020\***

■ Vorbereitung und Durchführung der Vergabe

**ab 2020\***

■ Realisierung / Bauüberwachung / Dokumentation

**ab 2022/23\***

■ Inbetriebnahme

**ab 2028/29\***

\* Die Planfeststellungsbeschlüsse werden frühestens 12/2018 erwartet. Bei etwaigen Verzögerungen in den Planfeststellungsverfahren verschieben sich alle Folgetermine um die Dauer der Verzögerungen.



## 2. Informationen zur Planung

### 2.1 Visualisierungen – Bereich Gießener Straße

**Standort Gießener Straße: Blickrichtung Trimbornstraße zur Usingerstraße (Bereich Bushaltestelle)**



**Funktionsweise der Gießener Straße bleibt erhalten, einschließlich der Bushaltestellen.**

**Bestand**



Quelle: Gutachten K+R Plan architekten und stadtplaner (2012), S. 16

**Aktuelle Planung**

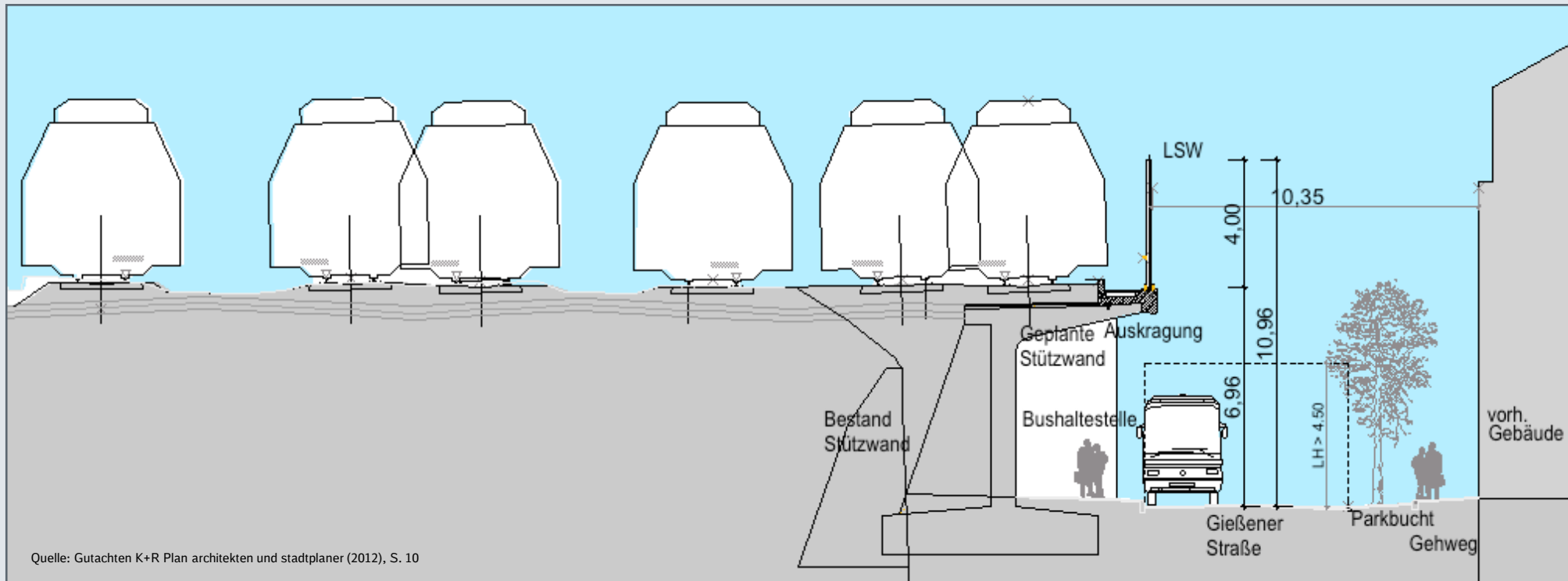


Quelle: Gutachten K+R Plan architekten und stadtplaner (2012), S. 17

# 2. Informationen zur Planung

## 2.1 Visualisierungen - Bereich Gießener Straße

### Querschnitt Gießener Straße - Bereich Bushaltestelle Trimbornstraße



## 2. Informationen zur Planung

### 2.1 Visualisierungen – Bereich Gießener Straße

#### Standort Gießener Straße: Blickrichtung Taunusstraße zur Usingerstraße (Bereich Bushaltestelle)



**Straßenbreite und Lichtraumprofil der Gießener Straße bleiben erhalten.**

#### Bestand



Quelle: Gutachten K+R Plan architekten und stadtplaner (2012), S. 18

#### Aktuelle Planung



Quelle: Gutachten K+R Plan architekten und stadtplaner (2012), S. 19

## 2. Informationen zur Planung

### 2.1 Visualisierungen - Bereich Gießener Straße

**Standort Rolshover Straße: Blickrichtung Rolshover Straße zur Usingerstraße (Bereich Bushaltestelle)**



**Straßenbreite und Lichtraumprofil der Gießener Straße bleiben erhalten.**

**Bestand**



Quelle: Gutachten K+R Plan architekten und stadtplaner (2012), S.24

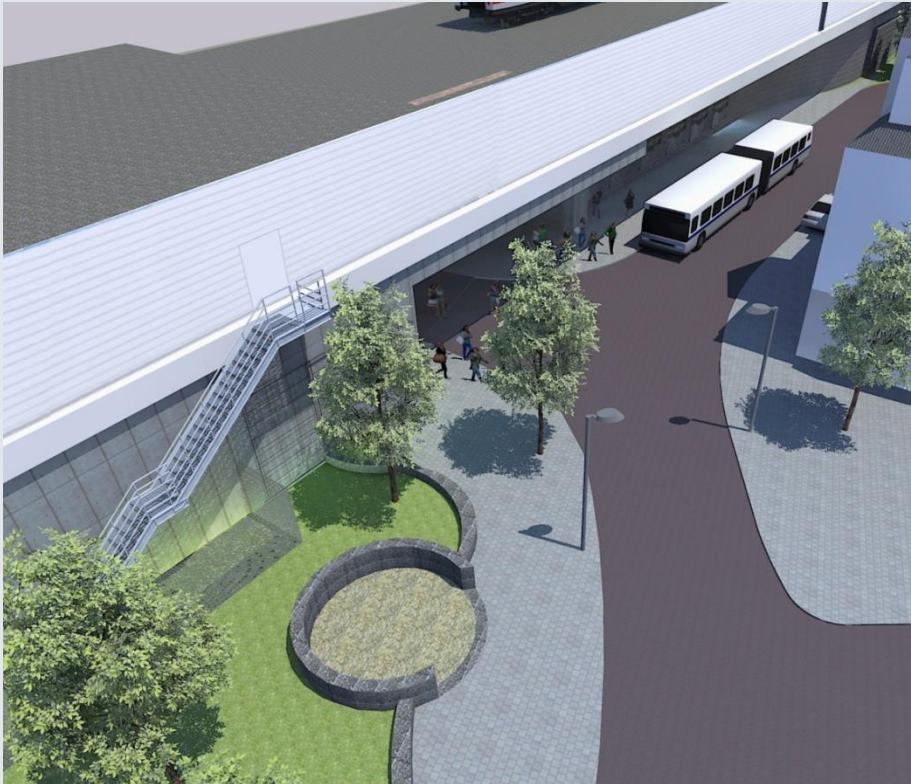
**Aktuelle Planung**



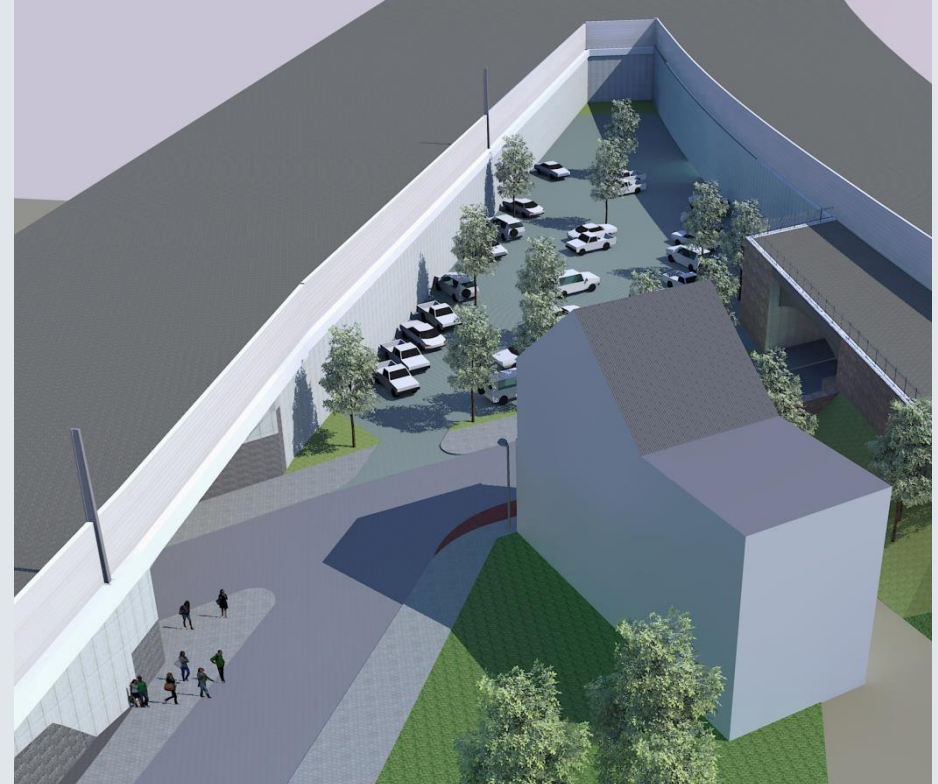
Quelle: Gutachten K+R Plan architekten und stadtplaner (2012), S. 25

## 2. Informationen zur Planung

### 2.1 Visualisierungen - Bereich Trimborn Straße / Rolshover Straße



**Gestaltungsmöglichkeit des Vorplatzes Trimbornstraße**



**Parkplätze für ca. 50 PKW an der Rolshover Straße**

## 2. Informationen zur Planung

### 2.2 Schallschutz

- **Schallschutzmaßnahmen wurden auf Basis der 16. BImSchV anhand von zukünftigen Zugzahlen (Prognose 2025) durch einen unabhängigen Gutachter dimensioniert.**
- **Kombination aus aktiven und passiven Schallschutzmaßnahmen zum Schutz der Anwohner**

#### **Aktiver Lärmschutz**

- 2,69 km Lärmschutzwand von 2-4 m Höhe nördlich der Bahntrasse\*
- 1,45 km Lärmschutzwand von 3-4 m Höhe südlich der Bahntrasse
- 0,52 km Lärmschutzwand von 3-4 m Höhe entlang der Güterzugstrecke

#### **Passiver Lärmschutz**

- in Teilbereichen werden passive Schallschutzmaßnahmen erforderlich
- 534 Gebäude sind betroffen

\* 950 m bestehen bereits

## 2. Informationen zur Planung

### 2.3 Schallschutz - aktiv



**Aktiver Schallschutz sind Maßnahmen auf dem Ausbreitungsweg:**

#### **Schallschutzwand**

DB plant nach rechtlichen Vorgaben des Bundes-Immissionsschutzgesetzes und der 16. Verordnung zur Durchführung des Bundes-Immissionsschutzgesetzes

## 2. Informationen zur Planung

### 2.3 Schallschutz - passiv

**Passiver Schallschutz** (baulicher Schallschutz auf Basis der 24. BImSchV) umfasst Maßnahmen am Gebäude (Immissionsort):



Schallschutzfenster  
(ggf. Verbesserung der Schalldämmung  
am Gebäude)



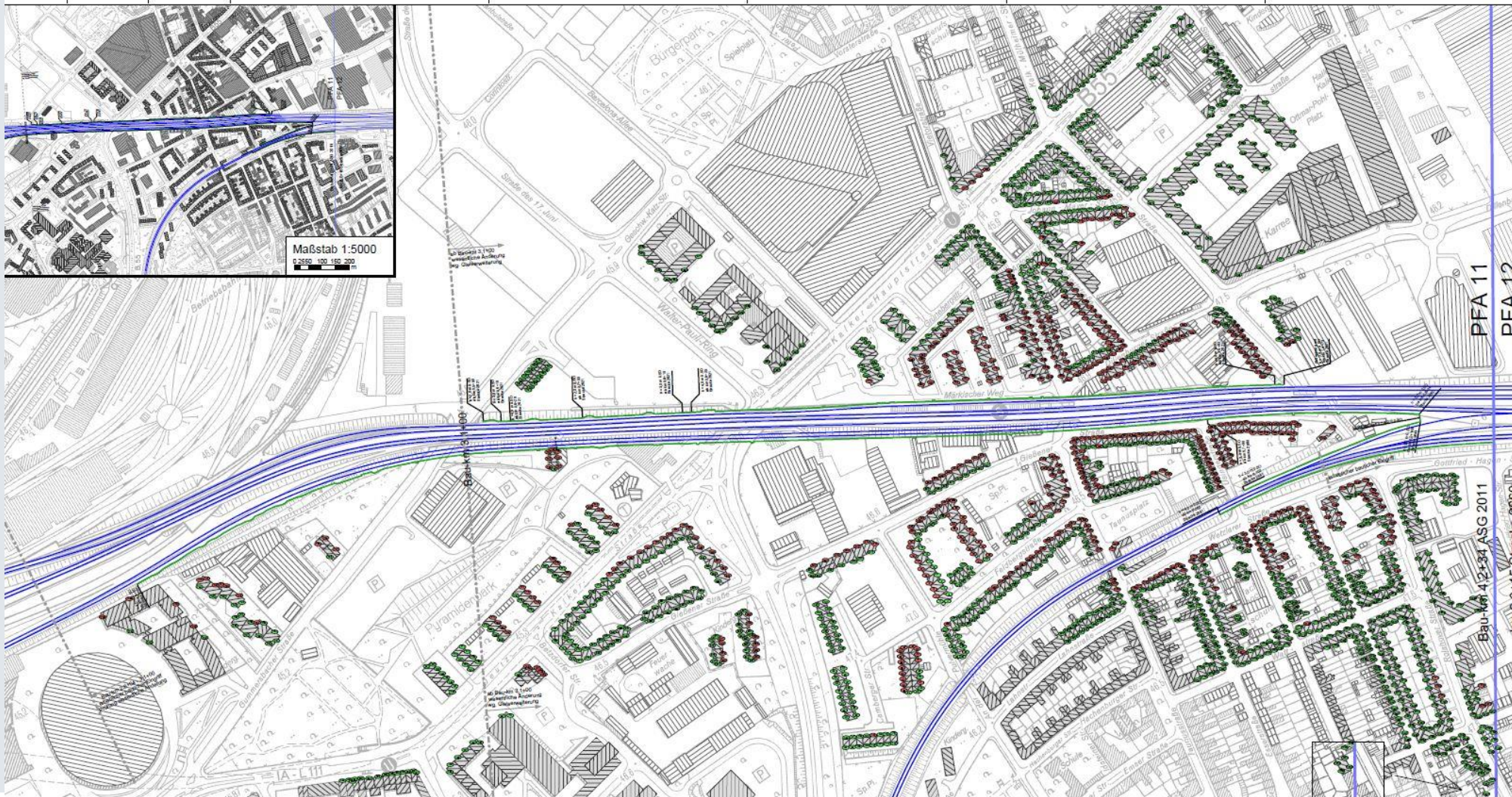
Schallgedämmte Lüftungselemente



## 2. Informationen zur Planung

### 2.4 Schallschutzmaßnahmen - schematische Darstellung Lärmschutzwand PFA11

#### Gummersbacher Straße bis Gottfried Hagen Straße



## 2. Informationen zur Planung

### 2.4 Schallschutzmaßnahmen - schematische Darstellung Lärmschutzwand PFA12

#### Gottfried Hagen Straße bis EÜ Vingster Ring



## 2. Informationen zur Planung

### 2.4 Schallschutzmaßnahmen - schematische Darstellung Lärmschutzwand PFA13

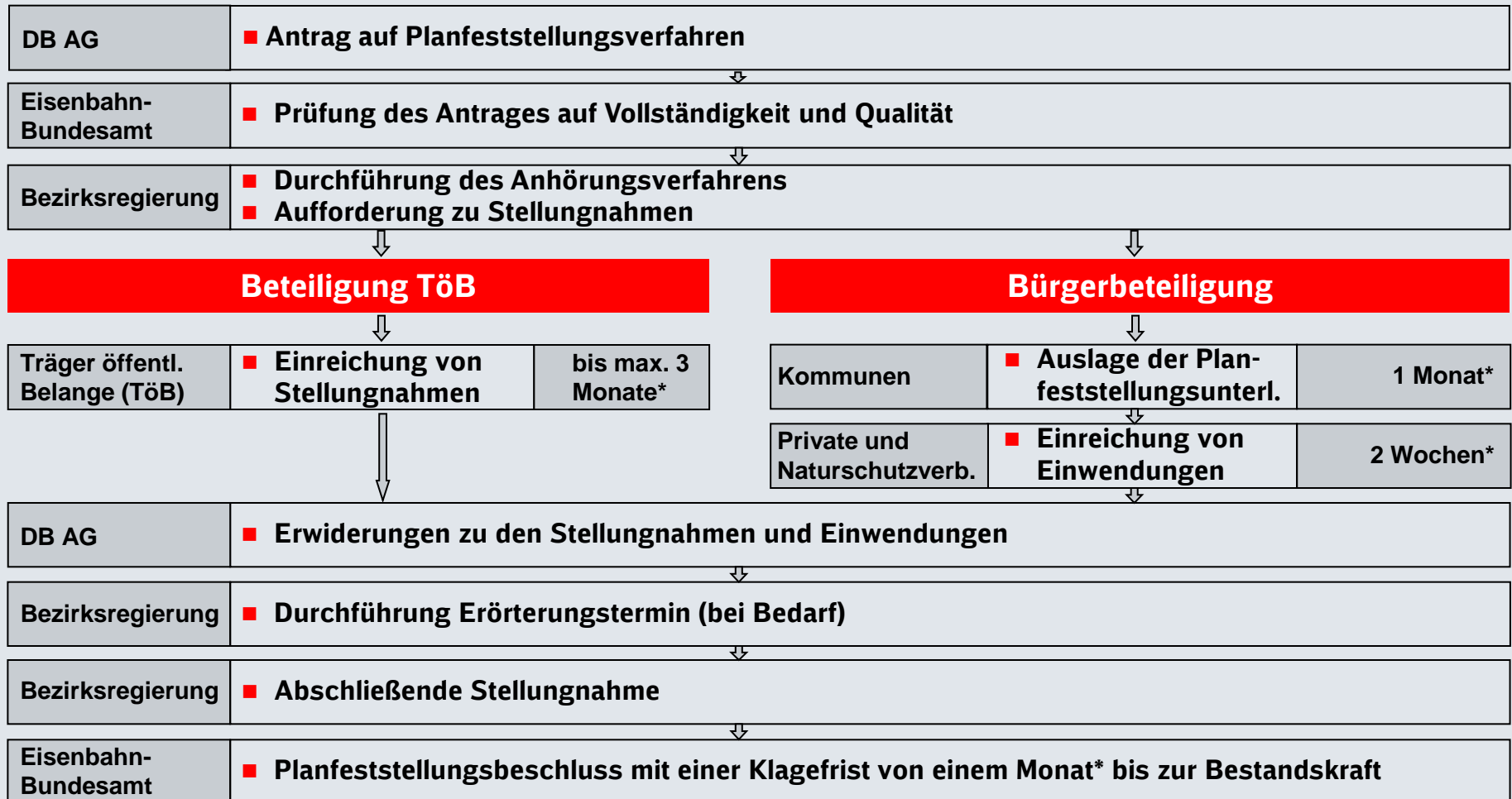
#### EÜ Vingster Ring bis Autobahn A4 - Darstellung Betroffenheiten im PFA 13



1. Projektvorstellung
2. Informationen zur Planung
3. Tipps zum Planfeststellungsverfahren und zur Offenlage

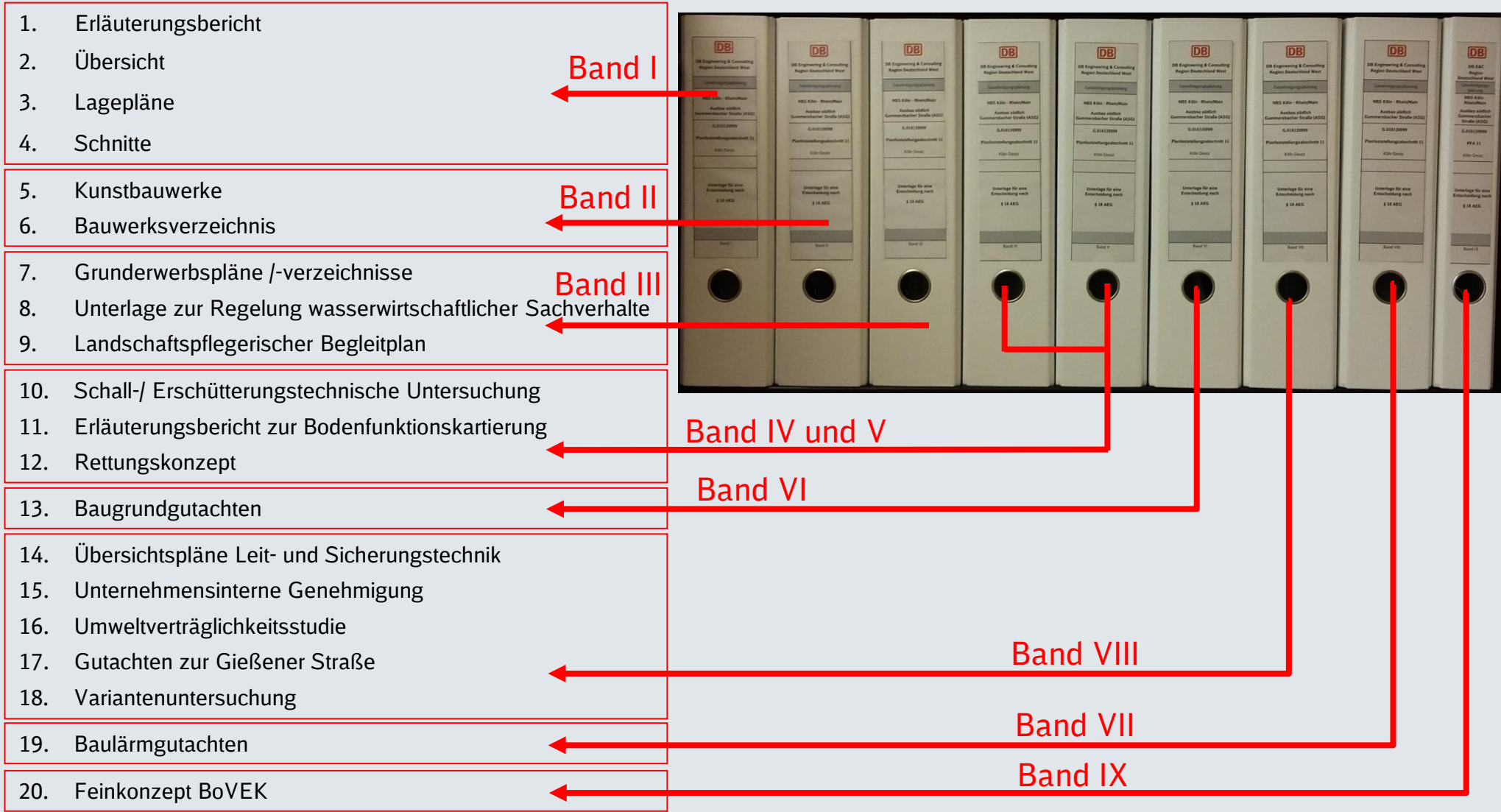
# 3. Tipps zum Planfeststellungsverfahren und zur Offenlage

## 3.1 Allgemeine Informationen - Termine



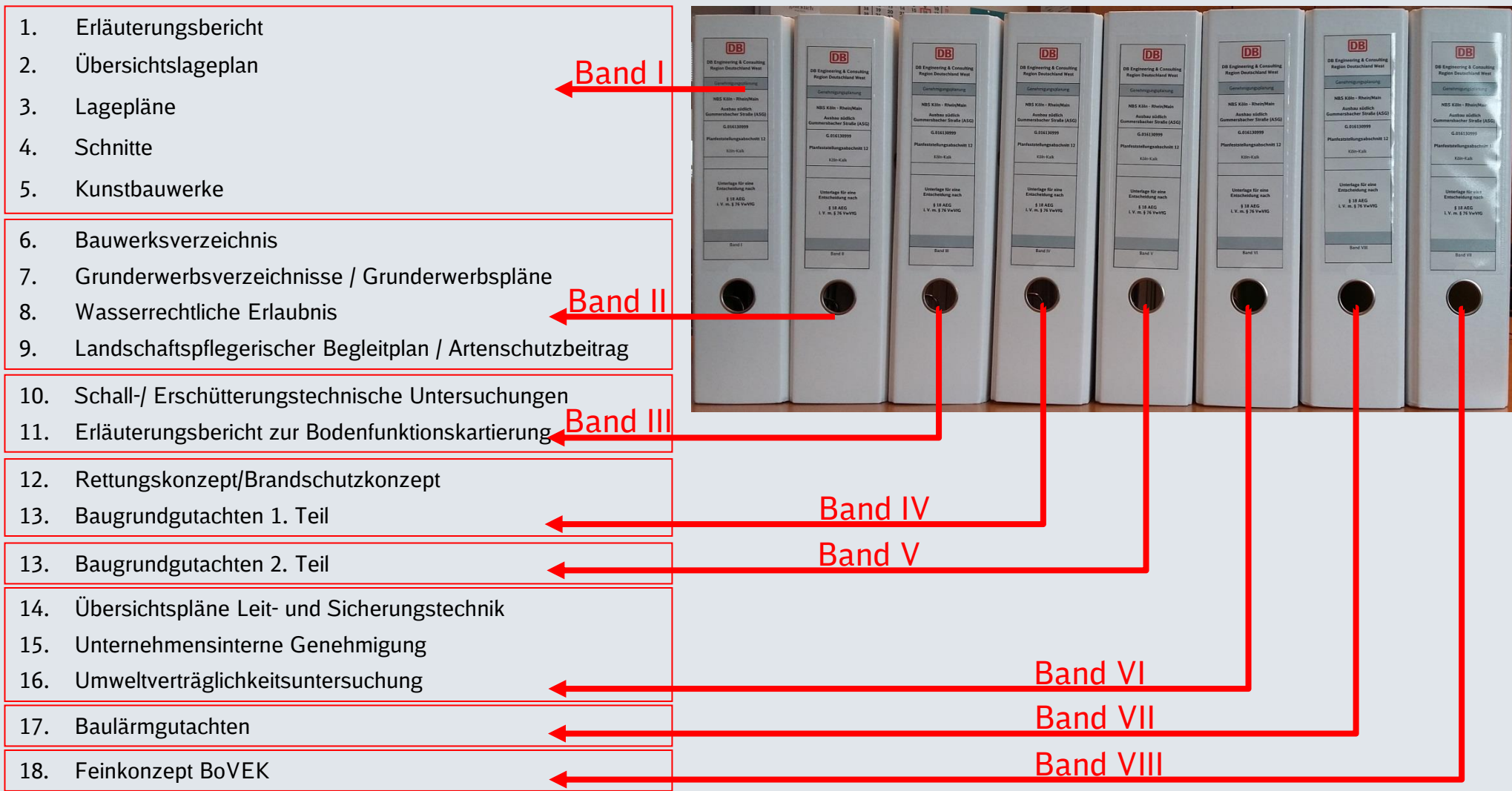
# 3. Tipps zum Planfeststellungsverfahren und zur Offenlage

## 3.2 Inhalt der Planfeststellungsunterlagen PFA 11



# 3. Tipps zum Planfeststellungsverfahren und zur Offenlage

## 3.2 Inhalt der Planänderungsunterlagen PFA 12



# 3. Tipps zum Planfeststellungsverfahren und zur Offenlage

## 3.2 Inhalt der Planänderungsunterlagen PFA 13

- Erläuterungsbericht
1. Übersichtslageplan
  2. Lagepläne
  3. Querprofile / Höhenpläne
  4. Kunstbauwerke
  5. Bauwerksverzeichnis
  6. Grunderwerb
  7. Wasserrechtliche Erlaubnis

8. Landschaftspflegerische Begleitplanung
9. Schall / Erschütterungstechnische Untersuchung

10. Erläuterungsbericht zur Bodenfunktionskartierung
11. Rettungskonzept
12. Baulärmgutachten
13. BoVEK Feinkonzept

Band I und II

Band III

Band VI





# 3. Tipps zum Planfeststellungsverfahren und zur Offenlage

## 3.3 Orientierungshilfe für die Offenlage - Wo finde ich was?










### Beispiel PFA 11, Grunderwerbsplan:

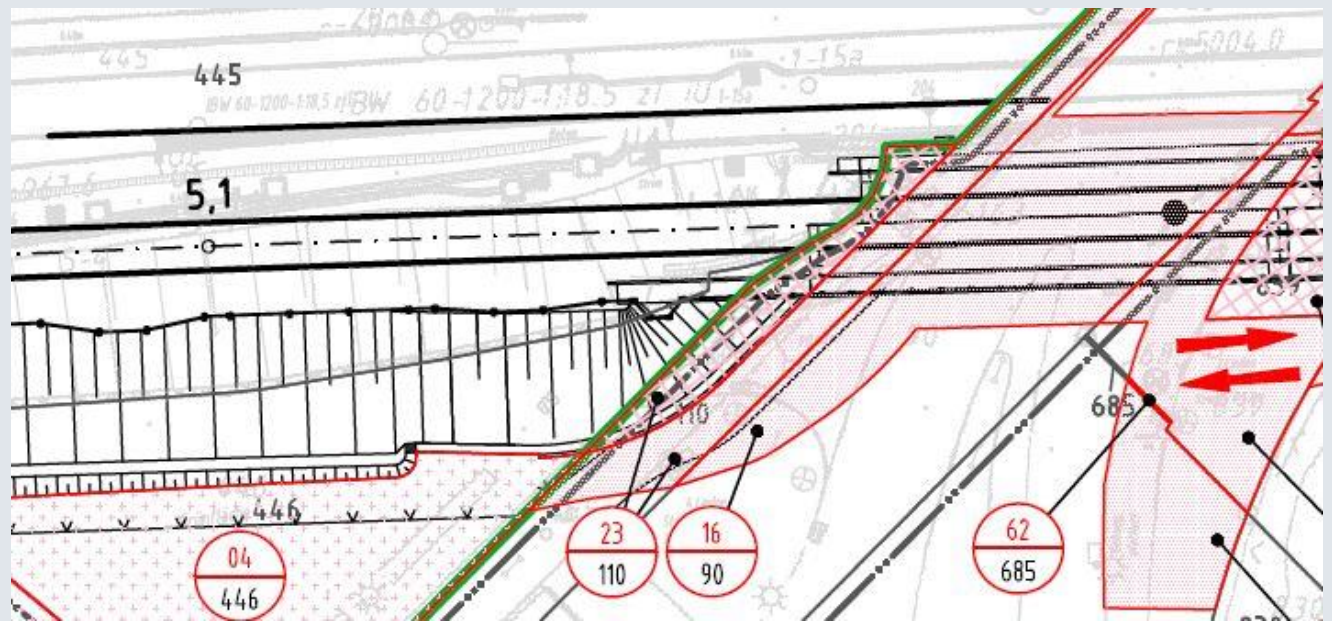
Übersicht, auf welchen vorhabenträgerfremden Flächen welche Nutzungen geplant werden.

### Band III, Anlage 7.2.2

Grunderwerbsplan  
Maßstab 1:1.000

Legende:

	Erwerbsfläche		Grunddienstbarkeit
	Vorübergehende Inanspruchnahme		
	Baustelleneinrichtungsfläche innerhalb DB-Gelände		
	Laufende Nummer im Grunderwerbsverzeichnis mit Flurstücksnummer		
	Grenze DB AG (Bestand)		Bestand
	Liegenschaftskataster		Planung (Nachrichtlich)



# 3. Tipps zum Planfeststellungsverfahren und zur Offenlage

## 3.3 Orientierungshilfe für die Offenlage - Wo finde ich was?

### Beispiel PFA 11, Grunderwerbsverzeichnis:

#### Verzeichnis der vorhabenträgerfremden Grundstücke, auf welchen Nutzungen geplant werden

#### **Band III, Anlage 7.1**

#### Grunderwerbsverzeichnis

Bsp. genanntes Grundstück lfd. Nummer 12 / Flurstück 76

Die Eigentümer sind anonymisiert, soweit nicht öffentlich oder Vorhabenträger

Neubaustrecke (NBS) Köln - Rhein/Main, Planfeststellungsabschnitt 11													Grunderwerbsverzeichnis		Anlage 7.1	
Stadt / Gemeinde: Stadt Köln												Seite: 2				
Gemarkung: Kalk																
lfd. Nr.	GE-Plan	Eigentümer Abt. I Name, Vorname Straße, Wohnort	Nutzer Abt. II Name, Vorname Straße, Wohnort	Grundbuch von		Flurstück		Nutzungsart  Bestand	Größe des Grundstücks  m²	Erwerbsfläche  m²	Grunddienstbarkeit  m²	Vorüberg. Inanspruchnahme  m²	Nutzungsart  neu	Bemerkungen		
				Blatt		Flur	Nr.									
1	2	3	4	5	6		7	8	9	10	11	12	13			
12	11.3	Kenn-Nr.: 075		7417	23	76	410021720	309	31		36	ET VG				
13	11.3	Kenn-Nr.: 006		157	23	81	410021720	964	300		421	ET VG				

# 3. Tipps zum Planfeststellungsverfahren und zur Offenlage

## 3.4 Bisherige Aktivitäten der Öffentlichkeitsarbeit

- Information von Behörden und Beteiligten
- Laufende Kommunikation mit der IG Humboldt-Gremberg
- Vorabstimmungen mit den Gewerbetreibenden im Bereich der Gießener Straße
- Erstellung von insgesamt 9 Gutachten zur Wertermittlung von betroffenen Objekten und Untersuchung der städtebaulichen Verträglichkeit der Maßnahme
- Untersuchung der bestmöglichen Verkehrsführung während der Realisierung der Maßnahme in Abstimmung mit dem Amt für Straßen- und Verkehrstechnik der Stadt Köln
- Einrichtung einer Webseite im BauInfoPortal der DB Netz AG
- Einrichtung einer Projekt E-Mail Adresse ([asg@deutschebahn.com](mailto:asg@deutschebahn.com))
- Verteilung von über 10.000 Broschüren im Mai 2016 mit aktuellem Planungsstand und Hinweis auf die Bürgerinformationsveranstaltung, die Webseite und der E-Mail Adresse
- Information der Bezirksvertretung Kalk über die eingeleiteten Verfahren und die avisierte Bürgerinformationsveranstaltung im Juni
- Artikel im Kölner Stadtanzeiger am 03.08.2016 mit Hinweis auf Baubeginn, Dauer und die zu verwendenden Mittel und auf die Bürgerinformationsveranstaltung
- Verteilung von über 10.000 Einladungen am 03.09.2016 im Einzugsgebiet um den Ausbau
- Laufende Beantwortung von Bürger- und Presseanfragen

**Aktuelle Informationen:**  
**<http://bauprojekte.deutschebahn.com/p/asg>**

**Kontakt:**  
**[asg@deutschebahn.com](mailto:asg@deutschebahn.com)**